

K 4.1 Überwachungsnetze Oberflächengewässer (Artikel 8)

Bearbeitungsgebiet:

Neckar

Teilbearbeitungsgebiet:

Große Enz (43)

Bearbeiter

Datum

Datenquelle

RPK / Abteilung Umwelt
Dietmar Skrobaneck

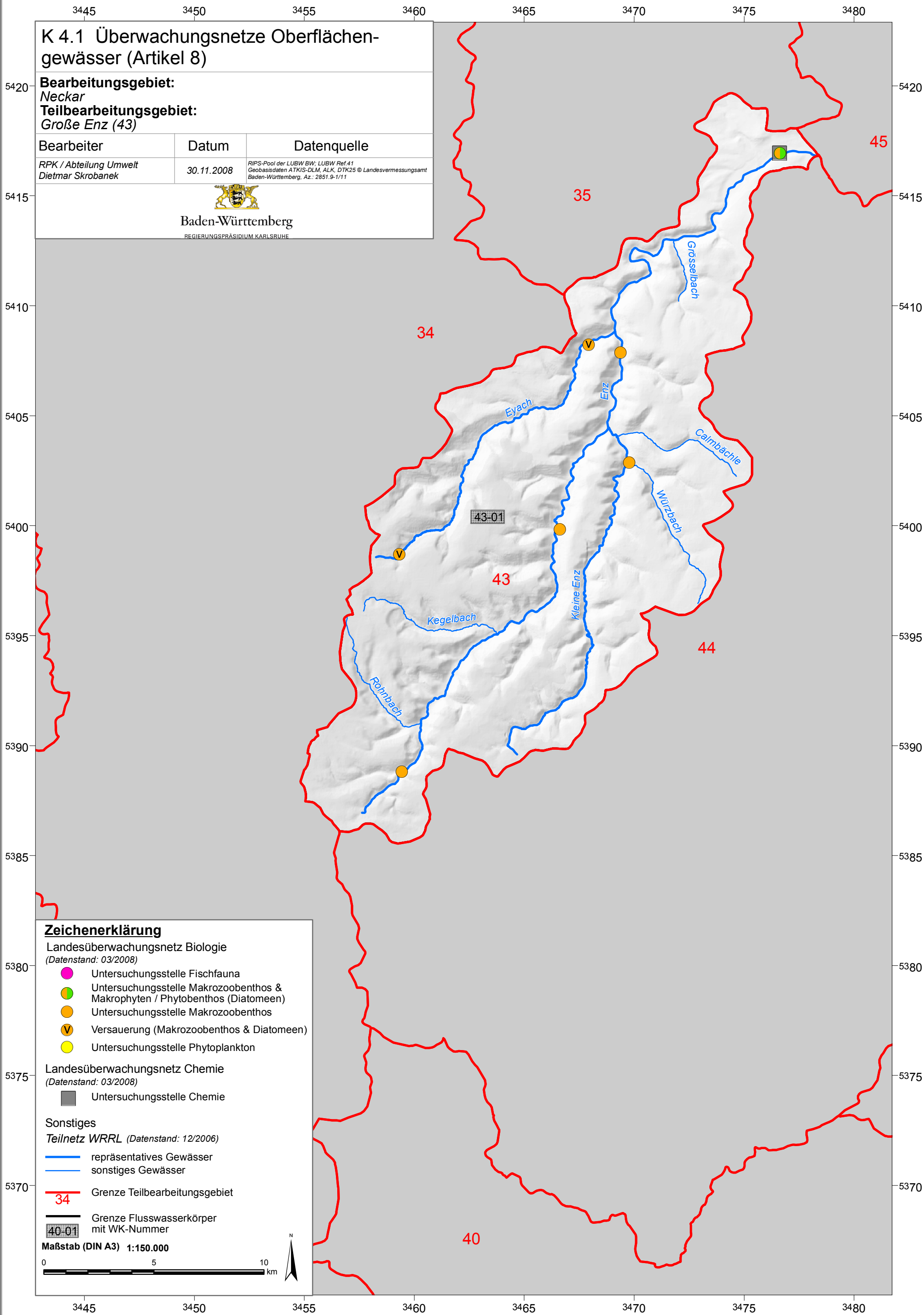
30.11.2008

RIPS-Pool der LUBW BW; LUBW Ref.41
Geobasisdaten ATKIS-DLM, ALK, DTK25 © Landesvermessungsamt
Baden-Württemberg, Az.: 2851.9-1/11



Baden-Württemberg

REGIERUNGSPRÄSIDIUM KARLSRUHE



Zeichenerklärung

Landesüberwachungsnetz Biologie

(Datenstand: 03/2008)

- Untersuchungsstelle Fischfauna
- Untersuchungsstelle Makrozoobenthos & Makrophyten / Phytobenthos (Diatomeen)
- Untersuchungsstelle Makrozoobenthos
- V Untersuchungsstelle Versauerung (Makrozoobenthos & Diatomeen)
- Untersuchungsstelle Phytoplankton

Landesüberwachungsnetz Chemie

(Datenstand: 03/2008)

- Untersuchungsstelle Chemie

Sonstiges

Teilnetz WRRRL (Datenstand: 12/2006)

- repräsentatives Gewässer
- sonstiges Gewässer
- Grenze Teilbearbeitungsgebiet
- Grenze Flusswasserkörper mit WK-Nummer
- 43-01

Maßstab (DIN A3) 1:150.000

